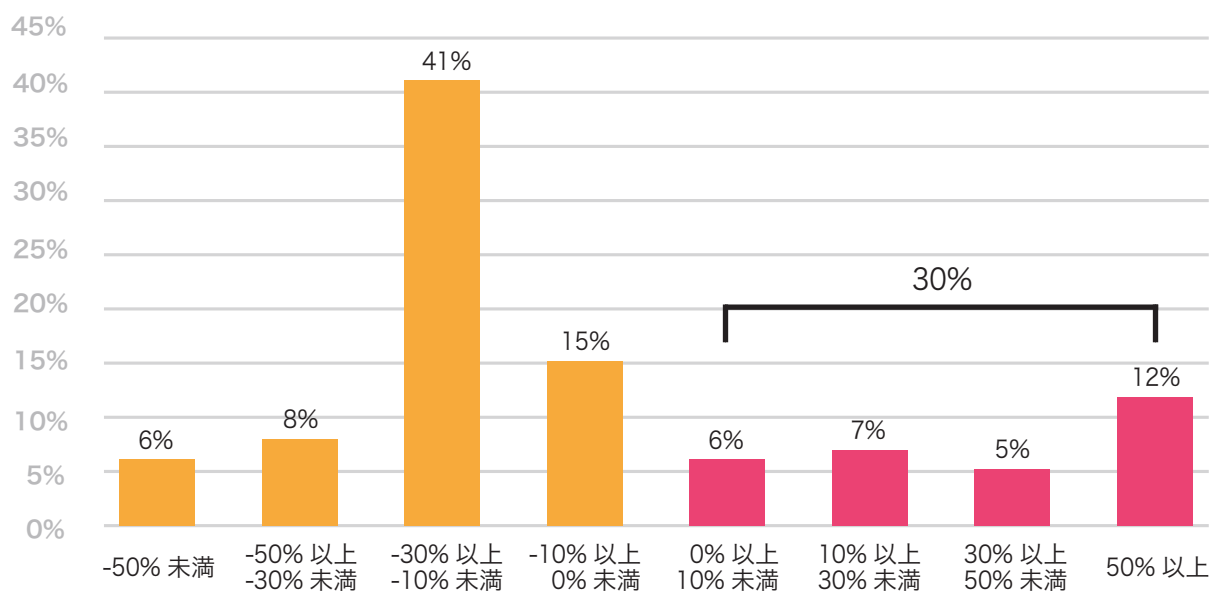


投資信託の販売会社における比較可能な共通 KPI

お客様が良質な金融商品・サービスを提供する金融事業者をを選ぶ上で有益であるとして、2018年6月に金融庁が公表した比較可能な共通 KPI(成果指標)につきまして、2020年3月末における当社の状況は以下のとおりです。

●投資信託の運用損益別顧客比率 (2020年3月末時点)



- ・投資信託のトータルリターン通知制度に基づくトータルリターンを基準日時点の評価金額で除して算出しました。
- ・投資信託には ETF、上場 REIT、公社債投信 (MRF・MMF 等)、私募債投信を含みません。

●投資信託預り残高上位 20 銘柄のコスト・リターン / リスク・リターン

★投資信託預り残高上位 20 銘柄

2020年3月末時点

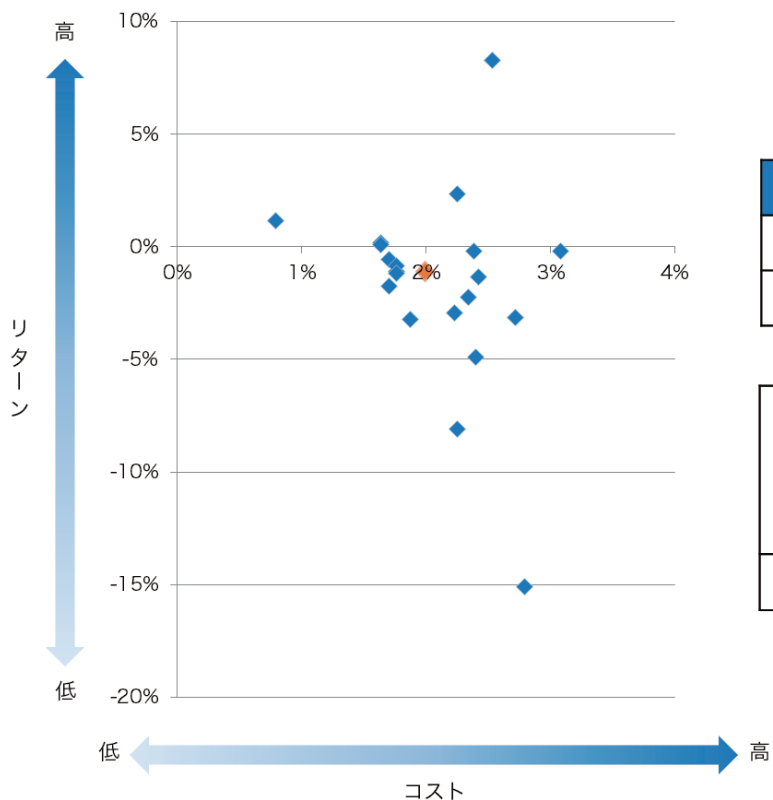
No	銘柄名	コスト	リスク	リターン
1	新光US-REITオープン ★通称：ゼウス	2.34%	16.59%	-2.24%
2	DIAMJ-REITオープン ★毎月決算コース / 通称：オーナーズ・インカム	1.76%	13.50%	-1.10%
3	インベスコオーストラリア債券ファンド ★毎月決算型	1.87%	8.76%	-3.20%
4	グローバル・ソブリン・オープン ★毎月決算型	1.71%	5.19%	-0.56%
5	DIAMJ-REITオープン ★2ヵ月決算コース / 通称：オーナーズ・インカム2M	1.76%	13.19%	-0.84%
6	米国連続増配成長株オープン ★通称：女神さま・オープン	2.26%	15.92%	2.40%
7	3つの財布欧州銀行株式ファンド ★毎月分配型 / 通称：全日本スポーツ応援ファンド2	2.80%	28.56%	-15.08%
8	グローバル財産3分法ファンド ★毎月決算型	2.23%	14.42%	-2.95%
9	三井住友・アジア・オセアニア好配当株式オープン ★通称：椰子の実	2.40%	17.11%	-4.90%
10	エマージング・ソブリン・オープン ★毎月決算型	2.39%	10.13%	-0.21%
11	コーポレート・ボンド・インカム ★為替ノーヘッジ型 / 通称：泰平航路	1.64%	6.76%	0.19%
12	グローバル・ヘルスケア&バイオ・オープンBコース ★為替ヘッジなし / 通称：健太	3.08%	18.29%	-0.18%
13	コーポレート・ボンド・インカム ★為替ヘッジ型 / 通称：泰平航路	1.64%	3.73%	0.09%
14	ワールド・リート・オープン ★毎月決算型	2.26%	18.40%	-8.10%
15	エマージング株式オープン	2.72%	19.48%	-3.13%
16	アジア製造業ファンド ★3ヵ月決算型	2.42%	18.42%	-1.35%
17	ジャパニーズ・ドリーム・オープン	2.53%	19.02%	8.33%
18	ユーロランド・ソブリン・インカム	1.71%	6.89%	-1.76%
19	インデックスファンド225	0.79%	17.10%	1.15%
20	DIAMJ-REITオープン ★1年決算コース / 通称：オーナーズ・インカム1Y	1.76%	13.60%	-1.20%

設定後5年以上経過している投資信託※の残高上位20銘柄を対象とします。

※DC専用投信、ファンドラップ専用投信、ETF、上場REIT、公社債投信、私募投信、外貨建て投信は除きます。

★投資信託預り残高上位 20 銘柄のコスト・リターン

2020年3月末時点

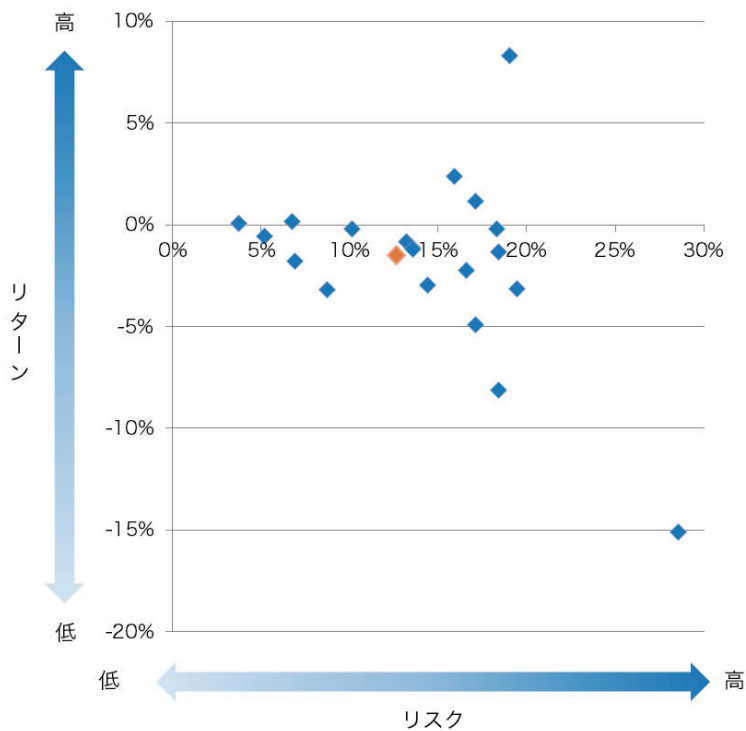


残高加重平均値	
コスト	リターン
2.08%	-2.01%

コスト	全体	販売手数料率の1 / 5+信託報酬率
	販売手数料率	取扱い時の最低販売金額での料率
	信託報酬率	実質的な信託報酬率の上限
リターン	過去5年間のトータルリターン(年率換算)	

★投資信託預り残高上位 20 銘柄のリスク・リターン

2020年3月末時点



残高加重平均値	
リスク	リターン
13.86%	-2.01%

リスク	過去5年間の月次リターンの標準偏差(年率換算)
リターン	過去5年間のトータルリターン(年率換算)